

Morskie obszary chronione – nowa forma „użytkowania” Bałtyku?

An aerial photograph of a coastal region. The land is green, and the water is dark. A white box with the word "hello" inside is positioned on the left side, with a white arrow pointing to a small inlet or bay. The background shows a larger body of water and a rocky coastline.

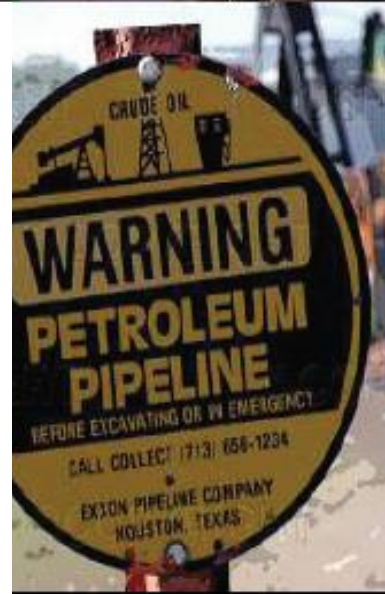
hello

Dipl. Ing Katarzyna Ścibior
ks@sustainable-projects.eu

Problemy ekologiczne Bałtyku



- **Zanieczyszczenie**
- **Eutrofizacja**
- **Obumieranie dna**
- **Przerybienie**
- **Wycieki olejowe**
- **Inwazyja obcych gatunków**



Marine Protected Areas / MPAs

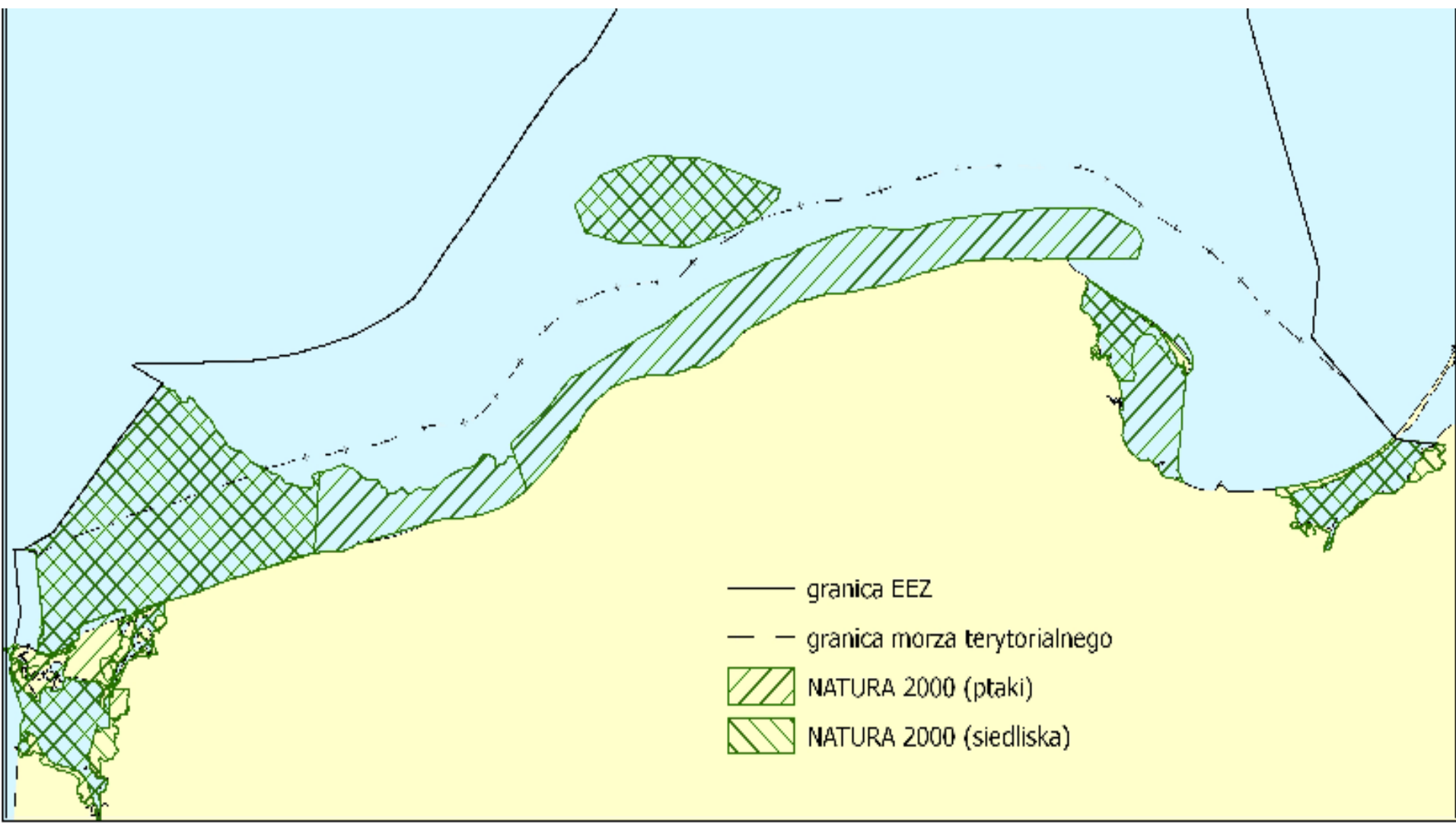
- **1975 Wielka Rafa Koralowa (Australia)**
- **USA, Kanada**
- **CBD Konwencja ds. Różnorodności biologicznej**
- **IUCN Międzynarodowa Unia Ochrony Przyrody i Jej Zasobów**
- **Konwencja Berneńska: Sieć ekologiczna Emerald**
- **Dyrektywy ramowe ds. rybołówstwa i środowiska morskiego**
- **Dyrektywy Habitatów i Ptasia**
- **Strategia UE dla regionu Morza Bałtyckiego**



10% w 2010? Spójna sieć obszarów do 2012 r.??



NATURA 2000 na morzu

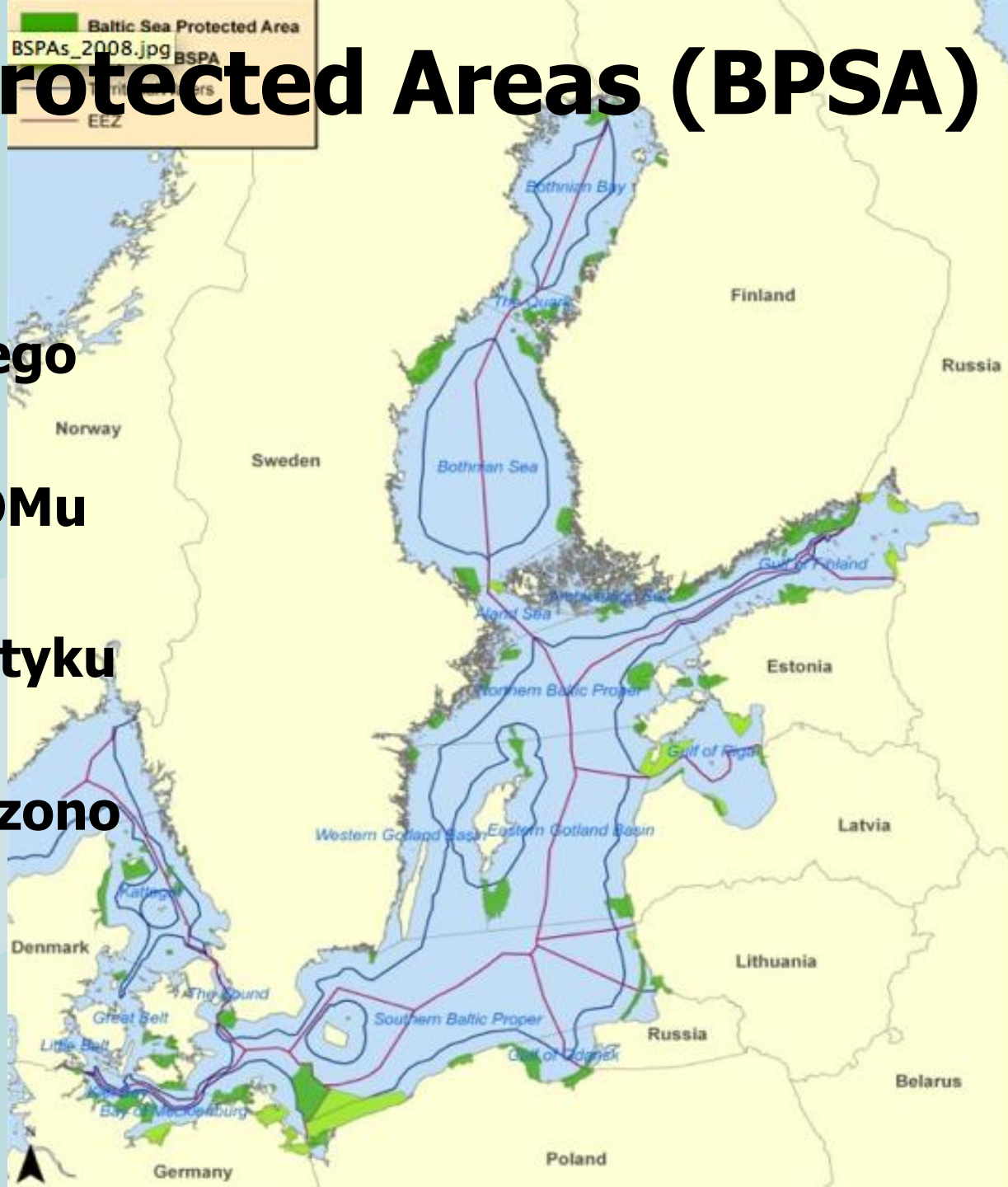


Baltic Sea Protected Areas (BPSA)

**Koncepcja Bałtyckiego
Systemu Obszarów
Chronionych HELCOMu**

Plan Działań dla Bałtyku

**Dotychczas wyznaczono
90 obszarów**



Dlaczego? Sieć ekologiczna

Mozaika obszarów

Spójność - warunek sukcesu!

Znikomy wpływ na jakość wody, ale długoterminowa regeneracja gatunków zagrożonych

Regeneracja zasobów ryb komercyjnych

Znaczna poprawa walorów turystycznych



Co? BSPAs w Polsce

1. **Park Krajobrazowy Mierzeja Wiślana**
2. **Rezerwat Przyrody "Kępa Redłowska"**
3. **Nadmorski Park Krajobrazowy**
4. **Słowiński Park Narodowy i Rezerwat Biosfery**
5. **Woliński Park Narodowy**



Jak? Problemy



- **Sieć została nakreślona w warunkach niedostatecznego poznania środowiska morskiego**
- **Dla niektórych obszarów, np. Zatoki Gdańskiej, NATURA 2000 to zbyt restrykcyjny status**
- **Brak planów ochrony**
- **brak prawnych definicji terminów MPA, BSPA**

brak koordynacji = brak skuteczności

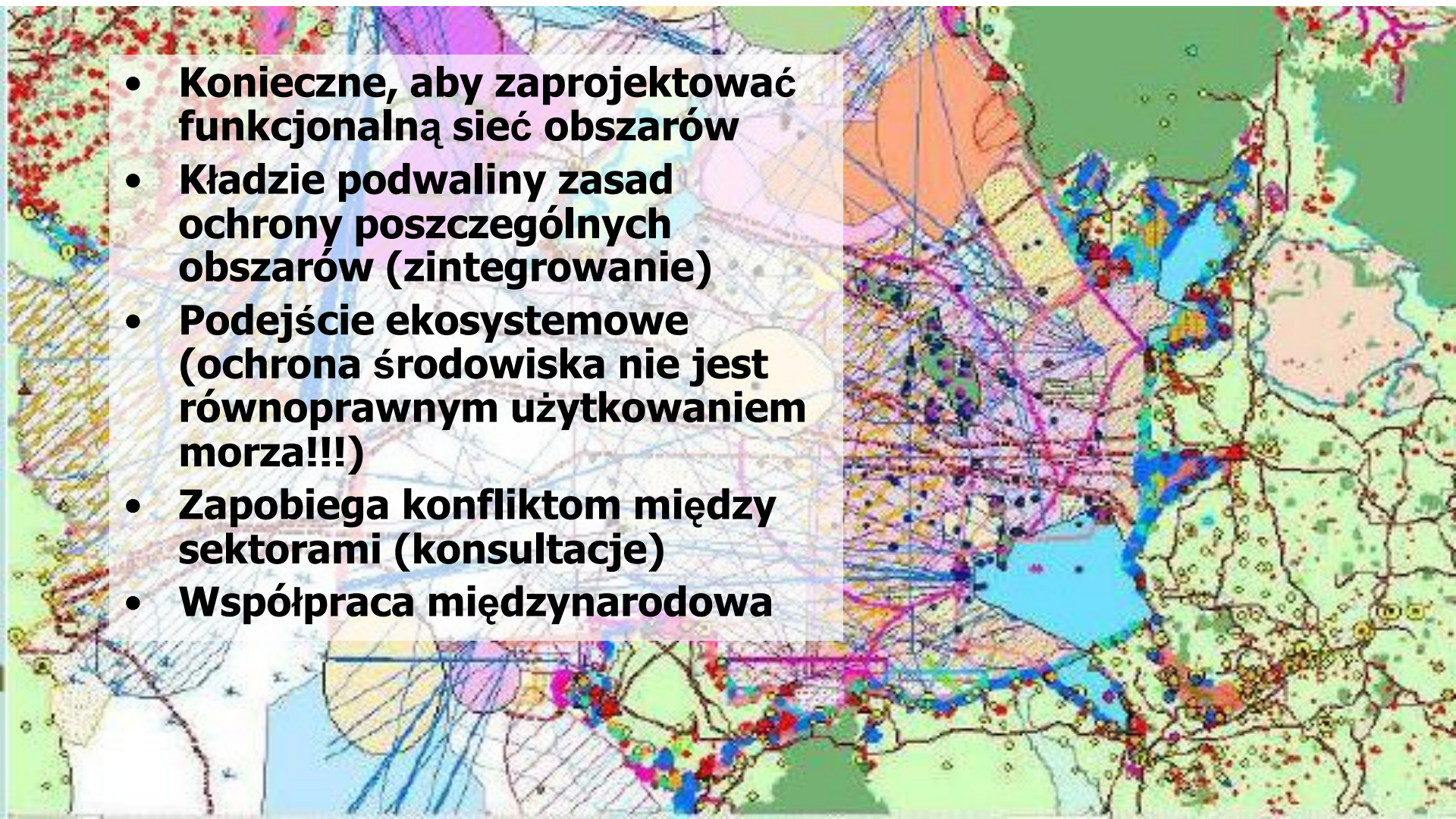
Jak? Režimy ochrony

IUCN Protected Area Management Categories

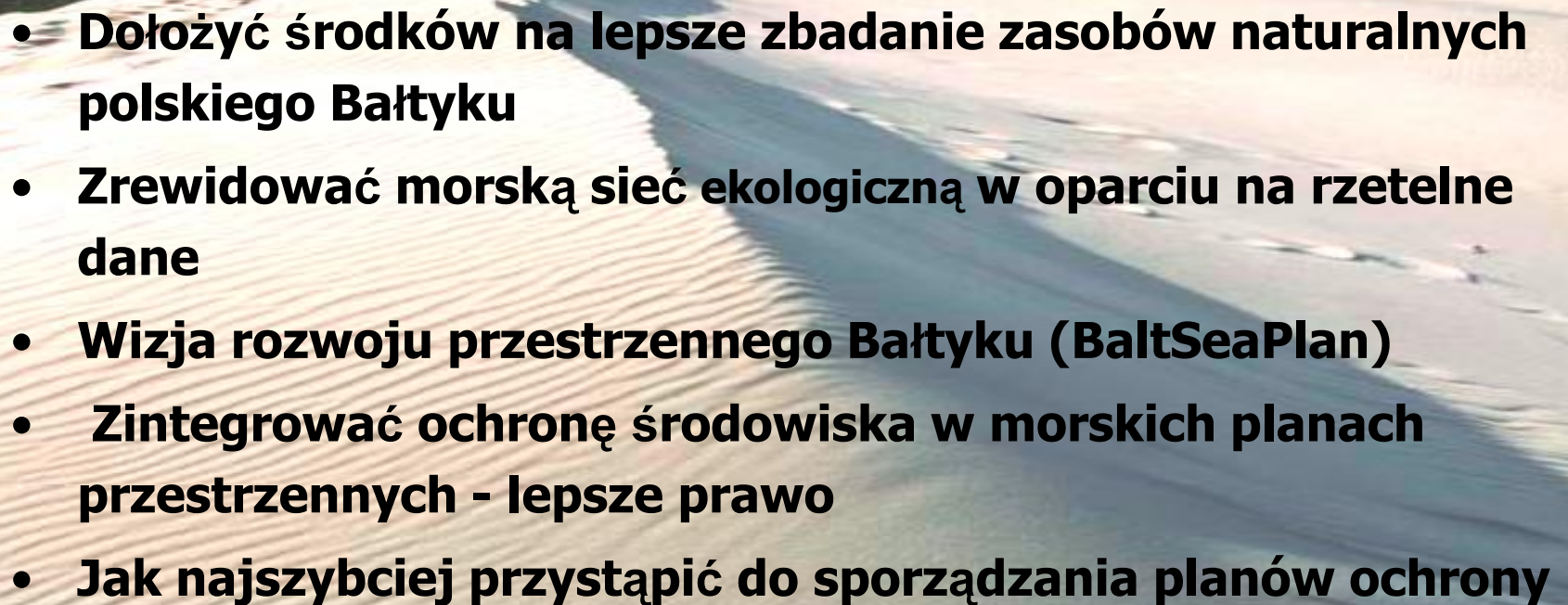
	Type of area	IUCN	Explanation
1	Strict nature reserve	Ia	Managed primarily for scientific research or environmental monitoring.
2	Wilderness area	Ib	Protected and managed to preserve its unmodified condition.
3	National park	II	Protected and managed to preserve its natural condition.
4	Natural monument	III	Protected and managed to preserve its natural or cultural features
5	Habitat/species management area	IV	Managed primarily, including (if necessary) through active intervention, to ensure the maintenance of habitats or to meet the requirements of specific species.
6	Protected Landscape/seascape	V	Managed to safeguard the integrity of the traditional interactions between people and nature.
7	Managed resource protected area	VI	Managed to ensure long-term protection and maintenance of biological diversity with a sustainable flow of natural products and services to meet community needs.

Jak? Planowanie Przestrzenne

- **Konieczne, aby zaprojektować funkcjonalną sieć obszarów**
- **Kładzie podwaliny zasad ochrony poszczególnych obszarów (zintegrowanie)**
- **Podejście ekosystemowe (ochrona środowiska nie jest równoprawnym użytkowaniem morza!!!)**
- **Zapobiega konfliktom między sektorami (konsultacje)**
- **Współpraca międzynarodowa**



Zalecenia

- 
- **Dołożyć środków na lepsze zbadanie zasobów naturalnych polskiego Bałtyku**
 - **Zrewidować morską sieć ekologiczną w oparciu na rzetelne dane**
 - **Wizja rozwoju przestrzennego Bałtyku (BaltSeaPlan)**
 - **Zintegrować ochronę środowiska w morskich planach przestrzennych - lepsze prawo**
 - **Jak najszybciej przystąpić do sporządzania planów ochrony**